

SLC

UNINTERRUPTIBLE POWER SUPPLY



LCD-SL/SL-KL 1000VA
LCD-SL/SL-KL 2000VA
LCD-SL/SL-KL 3000VA
LCD-SL/SL-KL 5000VA

PURE SINE WAVE OUTPUT BACKUP

LINE INTERACTIVE WITH STABILIZER



DOUBLE MICROPROCESSOR CONTROLLED

ควบคุมการทำงานด้วยระบบไมโครโปรเซสเซอร์ 2 ชุด เพิ่มประสิทธิภาพการทำงานของเครื่องสำรองไฟฟ้า ป้องกันปัญหาทางไฟฟ้าต่างๆได้อย่างรวดเร็ว



SOFTWARE MONITORING

ระบบเชื่อมต่อกับคอมพิวเตอร์ เพื่อตรวจสอบสถานะต่างๆของเครื่องสำรองไฟ



SMART STABILIZER AUTO ADJUSTABLE

ระบบปรับแรงดันไฟฟ้าอัตโนมัติที่มีประสิทธิภาพสูง สามารถปรับแรงดันไฟฟ้าไฟตกปรับได้ถึง 145 VOLT และสถานะไฟเกินปรับได้ถึง 275 VOLT โดยยังไม่ใช้ไฟจากแบตเตอรี่



INPUT SURGE PROTECTION

ระบบป้องกันแรงดันไฟฟ้าสูงเกินชั่วขณะที่เข้ามาทางสายไฟฟ้าเข้า ทำให้มั่นใจได้ว่าอุปกรณ์ที่ต่อใช้งานอยู่จะปลอดภัย



OUTPUT SURGE PROTECTION FOR PRINTER

ช่องเสียบเครื่องพิมพ์ (Printer) เพื่อป้องกันการกระชากของระบบไฟฟ้า (ไม่สำรองไฟ)



OVERLOAD PROTECTION

ระบบป้องกันการต่อโหลดใช้งานเกินกำลัง โดยแสดงสถานะโหลดเกินที่หลอดไฟ ด้านหน้าเครื่องและเสียงเตือน / รุ่น Standard จะมีเสียงร้องเตือนอย่างเดียว



AUTO SELF-TEST SYSTEM

ระบบทดสอบการทำงานอัตโนมัติ ทำให้มั่นใจได้ว่าเครื่องทำงานปกติ



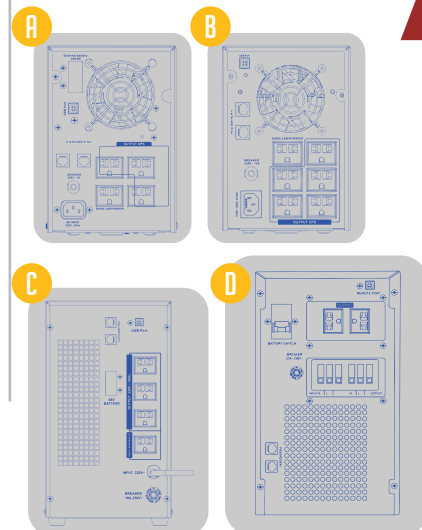
MUTE ALARM

สวิตช์หยุดเสียงเตือนเมื่อเครื่องอยู่ในสถานะ การสำรองไฟ

LCD DISPLAY



REAR PANEL



- A LCD-SL 1000VA-700W
- B LCD-SL 2000VA-1400W
- C LCD-SL 3000VA-2100W
- D LCD-SL 5000VA-3500W



มอก. 1291
เลข 1-2553
เลข 2-2553
เลข 3-2555
ประเภท C1

ISO 9001

ISO 14001

CE IEG-62040



SPECIFICATION

UNINTERRUPTIBLE POWER SUPPLY



รุ่น/กำลัง Model/Power

SL-1000 (LCD)	SL-2000 (LCD)	SL-3000 (LCD)	SL-5000 (LCD)
SL-KL-1000 (LCD)	SL-KL-2000 (LCD)	SL-KL-3000 (LCD)	SL-KL-5000 (LCD)
1000VA-700W	2000VA-1400W	3000VA-2100W	5000VA-3500W

ไฟเข้า (Input)	ช่วงรับแรงดัน (Voltage Range) ช่วงการรับความถี่ (Input Frequency)	145-275Vac (-34%, +25%) 50-60Hz +/- 12%			
ไฟออก (Output)	แรงดันไฟฟ้าขาออก (Voltage Inverter Mode) แรงดันไฟฟ้าขาออก (Voltage Stabilizer Mode) การจ่ายความถี่คงที่ (Output Frequency) รูปแบบสัญญาณไฟฟ้า (Waveform Backup Mode)	220Vac +/- 5% 220Vac +/- 10% 50Hz +/- 0.1% Pure Sine Wave			
ระบบป้องกัน (System&Protection)	สัญญาณไฟฟ้าขาออกลัดวงจร (Output Short Circuit Protection) ป้องกันฟ้าผ่าและป้องกันไฟเกิน (Lightning and Surge Protection) ป้องกันแรงดันแบตเตอรี่ต่ำ (Low Battery Protection) ป้องกันการใช้งานเกินกำลัง (Overload Protection) ป้องกันและลดทอนสัญญาณรบกวนทางไฟฟ้าขาเข้า (EMI, RFI, Noise Filter)	UPS Output Cut immediately or Input Circuit Breaker Protection Varistor (1,000,000W within 100 Micro-Sec.) Auto Cut-off Alarm / Reset Circuit Breaker Fuse / DC Fuse / Auto Cut - off ประเภท C1 (Category Class C1)			
การแสดงผล และเสียงเตือน (Display & audible Alarms)	ไฟฟ้าขาเข้า (Normal) ระดับแรงดันไฟฟ้าขาเข้า (Input Voltage Level) ระดับแรงดันไฟฟ้าขาออก (Output Voltage Level) ระดับความจุของแบตเตอรี่ (Battery Level/Low Battery Alarms) ระดับกำลังการใช้งาน (Load Level) การใช้งานเกินกำลัง (Overload/Alarms) การสำรองไฟ (Backup) ไฟแสดงการเปิดเครื่องอัตโนมัติ	LCD Display			
คุณสมบัติ (Feature)	ระยะเวลาโอนย้าย (Transfer Times) ระบบการตัดไฟสำรองอัตโนมัติ เมื่อไม่มีโหลด (No Load Shutdown) ระบบปิดเสียงรบกวนขณะใช้ไฟจากแบตเตอรี่ (Mute Alarm) ระบบการเชื่อมต่อ (Software Monitoring)	Less Than 2-4 ms (In Phase Typical) (Option) YES USB			
ช่องต่ออุปกรณ์ (Outlets)	สำหรับการสำรองไฟ (Universal Type Backup) สำหรับป้องกันฟ้าผ่าและแรงดันไฟฟ้าเกิน (Surge Protection For Printer Port) สำหรับป้องกันฟ้าผ่าและแรงดันไฟฟ้าเกินทางสายโทรศัพท์และสาย LAN (Surge Protection For TEL/ADSL)	3 1 RJ45/RJ11	5 1 RJ45/RJ11	3 1 RJ45/RJ11	2 + output terminal (N/L/G) 1 RJ45/RJ11
แบตเตอรี่ (Battery)	ชนิด (Type) ขนาด (Capacity) การชาร์จประจุแบตเตอรี่ (Charging) เวลาประจุ (Recharge Time) ระบบการชาร์จแบตเตอรี่ ทั้งแบบชาร์จปกติและชาร์จเร็วโดยผู้ใช้	Sealed Lead Acid Maintenance Free 12V/7AH x 2 12V/7AH x 4 12V/9AH x 4 12V/17AH x 4 SL-KL ทุกขนาดไม่มีแบตเตอรี่ภายใน เป็นรุ่นต่อแบตเตอรี่ภายนอก ระยะเวลาในการชาร์จขึ้นอยู่กับขนาดของแบตเตอรี่ที่ใช้ BATT 24Vdc BATT 48Vdc BATT 48Vdc BATT 48Vdc ชาร์จอัตโนมัติทั้งในขณะที่เปิดเครื่องหรือปิดเครื่อง 6-8 Hours (90% After Full Load Discharged) Normal Charge/Quick Charge (Select by User)			
เวลาจ่ายไฟสำรอง (Backup Time)	ระยะเวลาการสำรองไฟ (ขึ้นอยู่กับอุปกรณ์ต่อพ่วง) Backup Time (Depends On Load)	*60-70 Min	*120-140 Min	*160-180 Min	*290-320 Min
สภาวะแวดล้อม (Environment)	ระดับเสียงคลื่น (Noise Level) ความชื้นสัมพัทธ์ (Humidity Class) อุณหภูมิที่ใช้ (Temperature)	ความดังขณะใช้งานไม่เกิน 40 dB ระยะห่างจากตัวเครื่อง 1 เมตร 0-95% 0-40 องศา(เซลเซียส)			
ลักษณะทางกายภาพ (Physical)	น้ำหนัก กก. (Weight Kg.) ขนาด (Side W x H x D cm)	13kg 14.3 W x 21 H x 39 D	18.9kg 12.2 W x 19.2 H x 40 D	24.6kg 19 W x 33.5 H x 36.5 D	48.5kg 19 W x 38 H x 57.5 D

*For 1 Computer i7 + 20 "LED Monitor (VGA Card On Board) Backup Time Depends On Load



REAR PANEL

- A SL-KL-1000
- B SL-KL-2000
- C SL-KL-3000

SILC

Distributor: